

PLUi CC PAYS DE VILLERSEXEL

TERRES d'**a**VENIR

Diagnostic Agricole

Enjeux collectifs – réunion 1

14 avril 2022

aGRICULTURES
& TERRITOIRES
CHAMBRE D'AGRICULTURE
HAUTE-SAÔNE



OBJECTIFS DE LA REUNION

1- Rappel du contexte du PLUi

2- Partage de quelques données agricoles

3- Ateliers thématiques:

- Les actifs
- L'occupation du territoire
- Les orientations économiques

4- Restitution et identification des enjeux agricoles sur le territoire

Le contexte PLUi

Plan local d'urbanisme

Le rapport de présentation

Organisé autour d'un **diagnostic**, établi au regard de l'Etat Initial de l'Environnement, de l'analyse des besoins, Dégage les **enjeux**.

Le P.A.D.D.

Projet d'Aménagement et de Développement Durables,

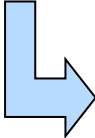
partagé par le conseil communautaire, exprime les **objectifs** stratégiques
Modération de la consommation d'espace.

Le règlement

- Règlement graphique ou « zonage »
- Règlement écrit

Traduction réglementaire du PADD.

 **Documents opposables / rapport de conformité**

 Orientations d'aménagement et de programmation **OAP**.

Les annexes

Le PLU en 5 étapes



OAP = Orientations d'Aménagement et de Programmation

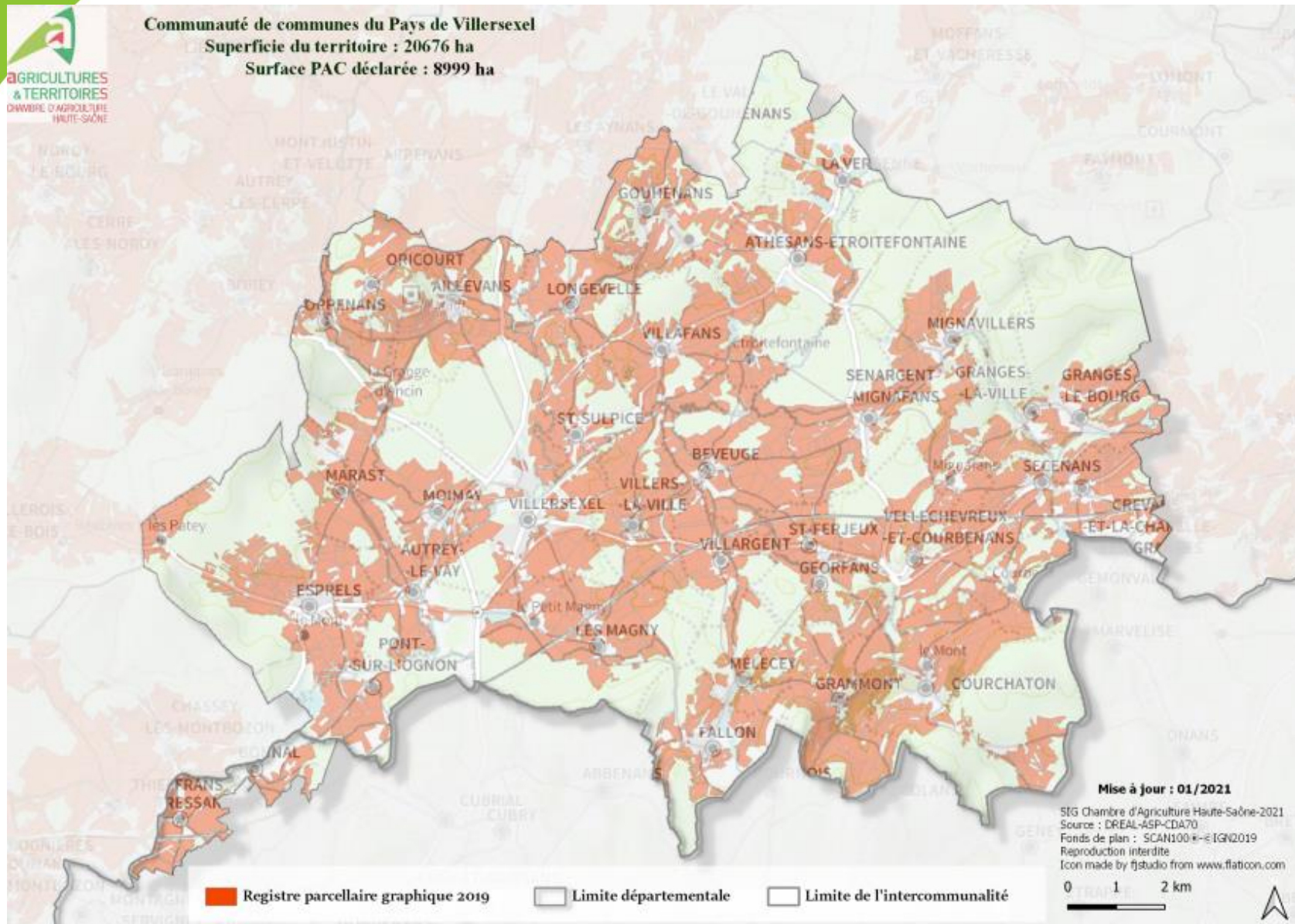
PLU zonage

4 zones dans un PLU + des indices

<i>POS (pour mémoire)</i>	PLU	
<i>U</i>	U	Zone U rbanisée
<i>NA</i>	AU (1AU, 2AU)	Zone A Urbaniser
<i>NC</i>	A	Zone A gricole
<i>ND</i>	N	Zone N aturelle et forestière
<i>NB</i>	<i>Supprimée</i>	

Partage de quelques données agricoles

34 communes



Environ 140 chefs d'exploitations
23 % de femmes
Age moyen de 46 ans
Diminution significative du nombre
d'actifs et d'exploitations depuis
2000
152 structures différentes
déclarent des surfaces PAC sur le
territoire



8 installations avec aide entre 2017
et 2021
6 sur des fermes laitières ou poly
élevages avec lait
2 diversification



Une dominante d'éleveurs,
14 communes ayant plus de 200 UGB
bovins, prédominance de l'élevage
laitier
39 exploitations soumises ICPE bovin
3 communes avec plus de 90 UGB ovins
11 structures diversification et VD
Un verger de mirabelliers au sud
Des éleveurs canins, équins
apiculteurs...



IGP Cancoillotte / emmental
français/Gruyère/porc de FC/saucisse
Montbeliard/saucisse Morteau/IGP viticole
Franche Comté
AOP Morbier (25)

1600 ha en AB (27 structures différentes)
5200 ha de prairies permanentes
1000 ha de maïs
13 communes avec plus de 30 ha de SAU en ZH
Des sols présentant souvent des caractères d'hydromorphie
et inondabilité
Des parcelles agricoles sur certains captages
Des contraintes fortes à l'épandage sur 6 communes
(plus de 30 % de la SAU contrainte)

Ateliers

- **Répartition autour des trois tables**
- **Les associés d'une même structure se séparent**
- **Les élus et technicien se répartissent entre les trois ateliers**

Restitution Ateliers

Suite :

1 journée ou 2 demi-journées terrain

Appréhender les enjeux sur sites

Merci de votre attention